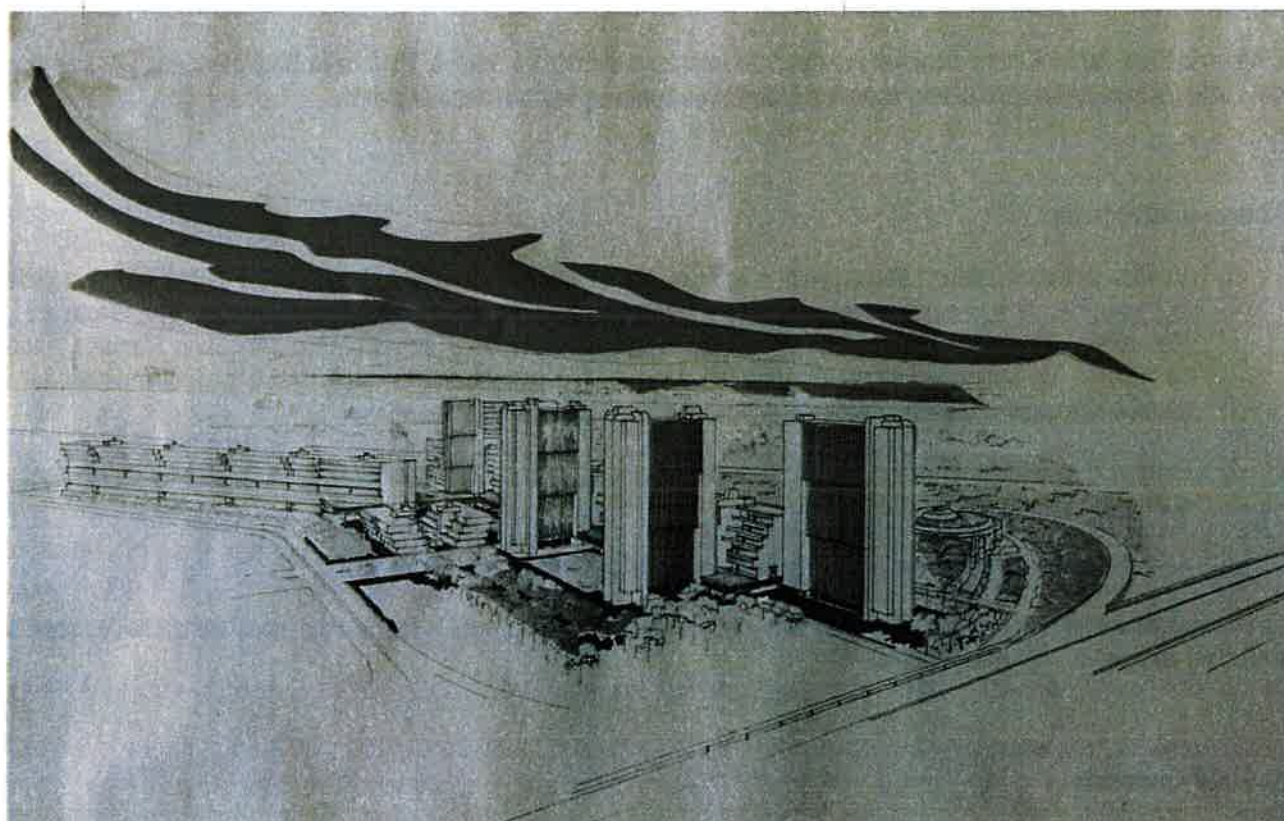


MINISTERO DEI BENI E DELLE ATTIVITÀ CULTURALI E DEL TURISMO

Soprintendenza Archivistica del Lazio

Fondo Sara Rossi architetto

Inventario sintetico



arch. Barbara Berta – arch. Maria Miano

**Direzione scientifica
dott.ssa Elisabetta Reale**

luglio 2015

SR-00.FON

Sara Rossi: Archivio – 1935-2007 – 1949 tavole, 345 disegni e schizzi, 1129 copie per un totale di 243 tubi, 5 album, , 6 cartelle, 37 fascicoli , 25 contenitori per materiale fotografico, 94 volumi, 30 riviste, 2 plastici.

Il lavoro di riordinamento del fondo archivistico è stato avviato grazie all'iniziativa dell'architetto Sara Rossi, che tramite l'Ordine degli Architetti P.P.C. di Roma e provincia (OARM) ha messo a disposizione due borse di studio, che sono state assegnate agli architetti Barbara Berta e Maria Miano. Il lavoro è poi proseguito grazie ai fondi della Soprintendenza Archivistica del Lazio sempre a cura degli architetti Berta e Miano e con la direzione scientifica della dott.ssa Elisabetta Reale, che ha seguito l'istruttoria per la dichiarazione di notevole interesse storico del fondo e da anni collabora alla tutela degli archivi degli architetti che l'Ordine di Roma conserva.

Storia istituzionale e amministrativa

L'Archivio Sara Rossi è stato dichiarato di notevole interesse storico il 4 ottobre 2013 dalla Soprintendenza Archivistica del Lazio (Mibac) nell'ambito di uno specifico progetto dedicato agli archivi degli architetti.

Note metodologiche

1. Verifica della consistenza dei materiali d'Archivio, conservati in parte presso la residenza dell'architetto in Viale di Vigna Pia, 32 e in parte in uno scantinato, pertinenza dell'ex studio professionale in Viale Trastevere, 231. Redazione di un primo elenco di tutti i materiali e traslazione degli stessi presso l'Acquario Romano, sede dell'OARM. Le operazioni di movimentazioni dei materiali si sono svolte in più fasi e periodi a causa delle diverse collocazioni e delle difficoltà di accesso ai locali di Viale Trastevere.
2. Spoglio degli elaborati grafici, dei documenti, delle fotografie e delle pubblicazioni e redazione di un elenco dettagliato in formato Excel.
3. Schedatura in formato Word della Serie elaborati grafici strutturata secondo voci

corrispondenti ai campi definiti nel data-entry EasyCAT (titolo, autore, data, data in formato iso, consistenza fisica, materia e tecnica, contenuto, note e segnatura).

Note sul contenuto

Il fondo archivistico Sara Rossi è costituito da materiali diversi– elaborati grafici, libri, riviste, relazioni progettuali, corrispondenza, materiale fotografico – che documentano la sua lunga e intensa carriera a partire dalla fine degli anni Cinquanta del secolo scorso fino agli inizi del secolo attuale. Sara Rossi (Reggio Emilia 1930) è stata tra protagonisti dell'architettura italiana dal secondo dopoguerra; la sua attività ha compreso tutti i diversi campi del fare architettura: dal singolo oggetto architettonico fino ai piani regolatori. Tra le sue opere ricordiamo la stazione di Cosenza (con Pier Luigi Nervi), il piano del centro storico di Benevento (con Bruno Zevi), gli interventi dopo due disastrosi terremoti: il nuovo quartiere Gescal a Tuscania e il piano di ricostruzione del Belice. All'attività di progettista e urbanista si affianca l'impegno intellettuale – collabora con Bruno Zevi alla rivista L'A – l'Architettura cronache e storia - e l'attività didattica presso la facoltà di Architettura di Reggio Calabria come professore ordinario di Urbanistica.

Struttura fondo Sara Rossi (SR- 00.FON)

- SR-01.PRO serie ELABORATI GRAFICI

- SR-01.PRO1 sottoserie Attività Professionale
- SR-01.PRO2 sottoserie Materiale cartografico

- SR-01.PRO3 sottoserie Attività didattica
- SR-01.PRO4 sottoserie Attività di ricerca

- SR-02.DOC serie DOCUMENTI

- SR-03.FOT serie FOTOGRAFIE

- SR-04.STAMP serie VOLUMI E RIVISTE

- SR-05.PLA serie PLASTICI

Tutti i materiali della serie Elaborati Grafici, e delle relative sottoserie, sono stati schedati e inventariati. Per le altre serie archivistiche sono stati redatti degli elenchi dettagliati in ordine cronologico.

SR-01.PRO

Elaborati grafici

Elaborati grafici / Sara Rossi. - 1959 - 2000 . - 1949 tavole, 345 disegni e schizzi, 1129 copie contenuti in 242 tubi.

Gli elaborati sono stati ordinati cronologicamente, rilevando per ogni unità archivistica: titolo, autore, firma, consistenza, data, luogo di esecuzione, materia e tecnica.

Note sul contenuto: La serie comprende 113 unità archivistiche, riferite a 113 tra progetti, cartografia (raggruppata per aree geografiche), corsi universitari, ricerche e studi, che si collocano in un arco cronologico compreso tra il 1959 e il 2000.

SR-01.PRO1

Attività professionale

Elaborati grafici attività professionale / Sara Rossi. - 1959 - 2000 . - 1945 tavole, 321 disegni e schizzi, 784 copie contenuti in 211 tubi.

I progetti sono stati ordinati cronologicamente, rilevando per ogni unità archivistica: titolo, autore, firma, consistenza, data, luogo di esecuzione, materia e tecnica.

Note sul contenuto: La serie comprende 90 unità archivistiche, riferiti a 90 progetti realizzati anche in collaborazione con altri professionisti tra il 1959 e il 2000. Il numero dei progetti inventariati non è ancora definitivo, poiché il progetto del carcere giudiziario di Ancona potrebbe non essere consultabile. L'OARM ha informato il Ministero di Grazia e Giustizia ed è ancora in attesa di una risposta su come gestire detto materiale grafico.

SR-01.PRO1/01

[Marsala, concorso per il monumento allo sbarco dei Mille] /arch. Sara Rossi - [1959-1960] - 13 disegni - china, retini e aerografo su carta da lucido - Planimetrie 1:500, 1:200; prospetto 1:200; pianta, prospetti, sezioni, 1:50; dettagli 1:20 – Stato di conservazione mediocre/discreto: alcuni elaborati sono compromessi lungo i bordi e i retini si staccano. Segnatura: SR-01.PRO1/01

SR-01.PRO1/02

Monumento alla Brigata Sassari – Progetto di massima - Progetto esecutivo definitivo / arch. Sara Rossi, arch. Cesare Tropea - [1959-1960] - 35 tavole, 6 copie - 32 tavole china su lucido e retini colorati, 3 tavole base radex, 6 copie su carta - Progetto di massima: planimetrie 1:2000, 1:500; piante, prospetti, sezioni 1:100; Progetto esecutivo definitivo: planimetria 1:200; piante, prospetti e sezioni 1:50; progetto impianti 1:50; dettagli 1:20, 1:10, 1:2, 1:1 – Stato di conservazione discreto. Segnatura: SR-01.PRO1/02

SR-01.PRO1/03

Sistemazione a parco della pineta di Baddimanna, progetto di massima riguardante l'inserimento del monumento alla Brigata Sassari / arch. Sara Rossi, arch. Cesare Tropea - [1959-1960] - 2 tavole - 2 tavole, china su lucido e una delle quali trattata con aerografo - Planimetrie 1:500 – Stato di conservazione discreto/mediocre: macchie, segni di scotch, lacerazioni. Segnatura: SR-01.PRO1/03

SR-01.PRO1/04

Concorso nazionale per un progetto di massima del nuovo palazzo per uffici della Camera dei Deputati / arch. Sara Rossi - [1964] - 17 tavole, 18 copie - Tavole china e retini su carta da lucido, copie su carta - planimetrie senza scala; planimetria generale, scala 1:1000; piante, prospetti e sezioni, scala 1:100; prospetto senza scala; dettagli, scala 1:50, 1:50; piante 1:100 – Stato di conservazione discreto: le tavole su lucido presentano macchie causate dalla muffa e il supporto è deformato. Segnatura: SR-01.PRO1/03

SR-01.PRO1/05

Cassa per il Mezzogiorno, comprensorio di sviluppo turistico del Gargano e Isole Tremiti / progettazione architettonica: arch. Sara Rossi, consulenti: per l'indagine naturalistica prof. Franco Tassi, per l'indagine storico culturale dott. Gisella Rossi, collaboratore: Sergio Rossi - [1966-1967] - 18 tavole, 7 disegni, 1 legenda, 8 copie di tavole, 10 copie di cartografia - 13 tavole a china su base copia radex, 5 tavole china su lucido, 6 disegni base copia radex su lucido, 1 disegno base copia su pergamin, 1 legenda china e retini su lucido, 8 copie radex di tavole, 6 copie di cartografia IGM su poliestere, 4 copie di disegni su pergamin - planimetrie, 1:100000, 1:25000, senza scala; schemi planimetrici, 1:100000, 1:25000 – Stato di conservazione discreto. Segnatura: SR-01.PRO1/05

SR-01.PRO1/06

Expò '67 Italia sezione del costume / arch. Leonardo Ricci, arch. Maria Grazia Dallerba (coll.) [Sara Rossi è tra gli autori del progetto architettonico del padiglione] – 1966-1967 – 2 copie – 1 copia su carta, 1 copia su acetato - pianta 1:50, 1 copia a colori su trasparente dell'affresco di Beato Angelico "Predica di S. Pietro in presenza di S. Marco" – Stato di conservazione mediocre. Segnatura: SR-01.PRO1/06

SR-01.PRO1/07

[Penisola Salentina, piano di sviluppo turistico Cassa per il Mezzogiorno] / [arch. Sara Rossi] - [1966-1967] – 2 disegni - 2 disegni china e retini su base copia radex - schemi planimetrici senza scala – Stato di conservazione mediocre: pieghe vistose. Segnatura: SR-01.PRO1/07

SR-01.PRO1/08

Pio Istituto di S. Spirito ed ospedali riuniti di Roma - Concorso per il progetto di massima di un ospedale generale e annessa scuola convitto per infermiere professionali / arch. Sara Rossi - [1968] - 14 tavole, 10 disegni, 6 copie - 6 tavole china, pennarelli e retini su carta da lucido, 8 tavole china e retini su base copia radex, 10 disegni china e retini su lucido, 5 copie radex, 1 copia cianografica su carta - planimetria, scala 1:500; schemi e grafici, senza scala; sezioni e prospetto, scala 1:200; stralcio di pianta, scala 1:100; assonometria; prospettive di interni – Stato di conservazione mediocre. Segnatura: SR-01.PRO1/08

SR-01.PRO1/09

Comune di Petacciato - Piano particolareggiato delle zone B1, B2 di consolidamento e ristrutturazione / arch. Sara Rossi - [1968-1982] - 12 tavole - 7 tavole china e retini su lucido, 5 tavole china e retini su base copia radex - Planimetrie, scala 1:1000; profili, scala 1:500; prospetti, scala 1:200; dettagli, scala 1:10, 1:2 - Stato di conservazione buono. Segnatura: SR-01.PRO1/09

SR-01.PRO1/10

Comune di Petacciato, provincia di Campobasso - Variante generale al piano regolatore / arch. Sara Rossi, arch. Sergio Rossi - [1968-1982] - 9 tavole - 2 tavole china e retini su poliestere, 2 tavole china su lucido, 5 tavole china e retini su base copia radex - Planimetrie, scala 1:250000, 1:100000, 1:10000, 1:200; norme tecniche di attuazione - Stato di conservazione buono. Segnatura: SR-01.PRO1/10

SR-01.PRO1/11

Progetto esecutivo [variante] di un edificio in Serracapriola / arch. Sara Rossi - [1968-1982] - 17 tavole - tavole china e retini su lucido - Piante, prospetti, sezioni, scala 1:100; piante, scala 1:50; abaco infissi, scala 1:50; planimetria, scala 1:500; dettagli, scala 1:20, 1:10, 1:2, 1:1 - Stato di conservazione buono. Segnatura: SR-01.PRO1/11

SR-01.PRO1/12

Programma di fabbricazione del Comune di Galatone (Lecce) / arch. Sara Rossi - Marzo 1970 - 6 tavole, 4 copie - 3 tavole china e retini su carta da lucido, 3 tavole china e retini su base copia radex, 2 copie su pergamina, 2 copie radex - Planimetrie senza scala, scala 1:100000, 1:10000, 1:2000; norme tecniche di attuazione - Stato di conservazione discreto: lacerazioni sui bordi e lucidi macchiati dai radex. Segnatura: SR-01.PRO1/12

SR-01.PRO1/13

Cassa per il Mezzogiorno, Strada a scorrimento veloce del Gargano, 2°lotto dalla s.p. Sannicandro Garganico Torre Mileto a Rodi Garganico / ing. Fabio Cesaroni, ing. Sergio Roatta, arch. Sara Rossi - Aprile 1970 - 7 tavole, 2 copie - 6 tavole china e retini su carta da lucido, 1 tavola china e retini su base copia radex, 2 copie su radex di cartografia di base - Planimetrie senza scala metrica - Stato di conservazione buono. Segnatura: SR-01.PRO1/13

SR-01.PRO1/14

Sicilia occidentale, Comune di Menfi, Piano di trasferimento parziale elaborato per conto del Ministero dei LL. PP., Ispettorato generale per le zone terremotate, Palermo / progettazione urbanistica e coordinamento architettonico: arch. Sara Rossi; ricerche di settore: prof. Franco Tassi e arch. Cesare Tropea - [1970-1971]- 10 tavole, 1 disegno, 2 copie - 10 tavole china su carta da lucido con retini colorati, 1 copia di tavola su radex, 1 disegno su carta schizzi colorato a pennarello e china, 1 copia su carta bn del disegno - Planimetria e planovolumetria 1:1000; schema della viabilità 1:1000; planimetrie 1:200, 1:100; piante 1:50 - Stato di conservazione: discreto, alcune lacerazioni sui bordi che non compromettono l'integrità e la lettura degli elaborati. Segnatura: SR-01.PRO1/14

SR-01.PRO1/15

Latina - Quartiere Q.1 progetto lotto C - Stazione appaltante IACP/ arch. Sara Rossi, edilizia, ing. Luigi Cocquio, strutture e calcoli, arch. Paolo Sadun, impianti tecnici, ing. Enrico Casoni, programmazione e costi - 15 giugno 1971, settembre 1971- 44 tavole, 4 copie - 39 tavole su carta da lucido china e retini colorati, 1 tavola matita e retini colorati su

carta da lucido, 4 tavole china e retini su base copia radex, 3 copie di tavole radex, 1 copia ridotta su pergamin - Planimetrie, scala 1:500, 1:200; piante, prospetti e sezioni, scala 1:100; piante, sezioni, scala 1:50; prospetti, sezioni, scala 1:20; dettagli, scala 1:50, 1:20, 1:10, 1:5, 1:2, 1:1; assonometria generale - Stato di conservazione discreto. Segnatura: SR-01.PRO1/15

SR-01.PRO1/16

Gestione case lavoratori (GESCAL) - Toscana, comparti 2 e 3 PEEP - Costruzione di 300 alloggi per la generalità dei lavoratori e relative urbanizzazioni primarie e secondarie / Urbanizzazione e urbanizzazioni secondarie: arch. Sara Rossi (capogruppo), arch. Luisa Anversa Ferretti, prof. ing. Sergio Bonamico, prof. ing. Sergio Lenci - Edilizia abitativa: arch. Sara Rossi, arch. Luisa Anversa Ferretti, prof. ing. Sergio Bonamico, prof. ing. Sergio Lenci, arch. Enzo Mastelloni, ing. Raniero Perugi - Attrezzature primarie e impianti tecnici: ing. Ernesto Amman, ing. Vittorio Barberio, arch. Fabrizio Cocchia - Strutture e calcoli: ing. Luigi Agostinelli, ing. Giovanni Damaggio - Programmazione e costi: ing. Antonio Antonelli - Direzione lavori: IACP - 24 giugno 1971 - [1975] - 73 tavole, 15 disegni, 5 copie - Firme di Sara Rossi, Luisa Anversa Ferretti, Enzo Mastelloni, Raniero Perugi e Antonio Antonelli - 56 tavole china e retini colorati su carta da lucido, 1 tavola matita su carta da lucido, 1 tavola matita su carta schizzi, 16 tavole base copia radex con retini colorati, 1 copia radex, 1 disegno china e retini su carta da lucido, 2 disegni china su lucido, 2 disegni china su carta schizzi, 4 disegni matita su carta schizzi, 3 disegni china e matita su lucido, 4 copie di tavole radex su lucido - Schemi planimetrici e planimetrie scale 1:10.000, 1:1000, 1:500 e 1:200; planivolumetria, scala 1.1000; piante 1:200 e 1:50; piante, prospetti e sezioni 1:100, 1:50; dettagli 1:20, 1:10, 1:2, 1:1; menabò di una tavola; assonometria - Stato di conservazione discreto: alcuni elaborati recano segni di nastro adesivo. Segnatura: SR-01.PRO1/16

SR-01.PRO1/17

Ministero dei Lavori Pubblici - Direzione generale nuove costruzioni ferroviarie - Appalto concorso per la costruzione della nuova stazione ferroviaria di Cosenza/ [Progetto] Nuova stazione ferroviaria di Cosenza/ arch. Sara Rossi, arch. Cesare Tropea, ing. Mario Desideri - progetto strutture e impianti Studio Nervi / coll. arch. R. V. Moore, cons. dr. Amalia D'Ayala - 16 agosto 1971 - giugno 1974 - 219 tavole, 8 disegni, 18 copie, 26 tabelle - Firme di Mario Desideri, Sara Rossi, Cesare Tropea, Amalia D'Ayala - 164 tavole china e retini su carta da lucido, 3 tavole acquerellate, 59 tavole china su base copia radex, 3 tavole china e matita su carta schizzi, 8 copie di tavole su pergamin, 1 copia di disegno su pergamin, 8 disegni china su carta lucido, 6 copie su carta, 2 copie su carta da lucido, 26 tabelle china su carta da lucido e su base copia radex, 1 copia di tavola su radex - Aerofotogrammetrie, scale 1:20000, 1:5000; viste prospettiche, assonometrie; planimetrie, scale 1:200, 1:500, senza scala; piante, scala 1:200; piante, prospetti, scala 1:50; piante, prospetti, sezioni, scala 1:100; computo metrico estimativo; dettagli, scala 1:50, 1:25, 1:20, 1:10, 1:5, 1:2, 1:1 - Stato di conservazione buono. Segnatura: SR-01.PRO1/17

SR-01.PRO1/18

Piano regolatore generale del comune di Petacciato (provincia di Campobasso) / ing. Elio Piroddi, arch. Sara Rossi - [1972] - 8 tavole, 6 grafici, 2 copie - 5 tavole china e retini su base copia radex, 3 china e retini su carta da lucido, 2 copie radex su carta da lucido, 6 grafici china e retini su carta da lucido - Planimetrie, scala 1:250000, 1:25000, 1:10000, 1:2000, 1:1000; norme tecniche di attuazione - Stato di conservazione discreto. Segnatura: SR-01.PRO1/18

SR-01.PRO1/19

Comune di Galatone, provincia di Lecce, piano di zona per l'edilizia economia e popolare legge 18 aprile 1962 n°167/ arch. Sara Rossi, coll. arch. Sergio Rossi - [1972] - 7 tavole - 4 tavole china e retini su carta da lucido, 3 tavole china e retini su base copia radex - Planimetrie, scale 1:2000, 1:1000, senza scala; piante, scala 1:100 - Stato di conservazione buono. Segnatura: SR-01.PRO1/19

SR-01.PRO1/20

Comune di Roma - Trattativa privata per la fornitura e posa in opera di 76 asili nido / arch. Sara Rossi, arch. Richard Moore, arch. Sergio Rossi (coll.), Ufficio tecnico dell'impresa – ing. Salvatore Marra (prog. str.), ing. Pietro Valci (calcoli impianti), ing. Mario Zarghetta (prog. e costi) – novembre 1973 – 65 tavole, 30 disegni e 5 copie - Firma di Sara Rossi - 65 tavole china, retini e matita su carta da lucido, 30 disegni matita e china su carta da lucido, 5 copie radex su lucido - Planimetrie, scala 1:500, 1:200, 1:100; Piante, prospetti e sezioni, scala 1:100; stralci pianta, scala 1:50; dettagli, scala 1:10 e 1:1; viste prospettiche; schemi, senza scala – Stato di conservazione buono. Segnatura: SR-01.PRO1/20

SR-01.PRO1/21

I.A.C.P. della provincia di Roma, intervento nel P. di zona n. 19 Tor Sapienza / arch. P. Luigi Carci, ing. Aldo Ferri, arch. Alberto Gatti, arch. Sara Rossi, ing. Ettore Sebasti – 06 giugno 1974- 25 febbraio 1975 – 37 tavole - 18 tavole china su cartas da lucido e retini, 1 tavola di relazione dattiloscritta su carta da lucido, 1 tavola di tabelle china su carta da lucido, 17 tavole china su base copia radex - Piante, scala 1:100, 1:50 – Stato di conservazione buono. Segnatura: SR-01.PRO1/21

SR-01.PRO1/22

Complesso parrocchiale di S. Francesco di Paola in Cosenza, zona 167 / arch. Sara Rossi, arch. Richard V. Moore (coll.) – 26 luglio 1974 – 30 ottobre 1974 – 36 tavole – firma di Sara Rossi - 28 tavole china, matita, pastello e retini colorati su carta da lucido, 5 tavole china e testo dattiloscritto su carta da lucido, 1 tavola base copia radex su poliestere - Piante, scala 1:100, 1:50 – Stato di conservazione buono. Segnatura: SR-01.PRO1/22

SR-01.PRO1/23

Comune di Serracapriola - Piani particolareggiati 1-2-3-4/ Piano particolareggiato 5 zona di espansione ovest / Piano delle aree da destinare a insediamenti produttivi / arch. Sara Rossi, coll. arch. Richard V. Moore e arch. Sergio Rossi – Luglio 1974- 27 ottobre 1975 – 29 tavole, 1 disegno, 1 copia - 17 tavole china e retini su base copia radex, 12 tavole china e retini su carta da lucido, 1 disegno china su base copia radex, 1 copia radex - Planimetrie, scale 1:25000, 1:4000, 1:2000, 1:1000; particolari, scale 1:20, 1:10, 1:5, 1:2; sezioni, scala 1:500; relazioni al piano; compendio normativo; norme tecniche di attuazione – Stato di conservazione buono. Segnatura: SR-01.PRO1/23

SR-01.PRO1/24

Città di Cosenza - Appalto concorso per la costruzione di un complesso edilizio da destinare a palasport / arch. Sara Rossi, arch. Cesare Tropea, arch. Richard Moore, ing. Cesare Battaglia, ing. Mario Desideri, ing. Giorgio Caloisi - 15 febbraio 1975 - 28 tavole, 2 copie - 20 tavole china e retini su carta da lucido, 8 tavole china e retini su base copia radex, 2 copie radex - Prospetti, scala 1:200; piante, prospetti, scala 1:100; sezioni, scala, 1:50; planimetrie, scala 1:500, 1:200; dettagli, scala 1:50, 1:20, 1:2; abaco delle finiture; vedute prospettiche – Stato di conservazione buono. Segnatura: SR-01.PRO1/24

SR-01.PRO1/25

Comune di Chieuti piano particolareggiato / arch. Sara Rossi - 25 febbraio 1975 – 7 tavole, 2 copie - 3 tavole china su carta da lucido, 4 tavole china e retini su base copia radex, 2 copie radex - Planimetrie, scala 1:1000; dettagli, scala 1:20, 1:10, 1:5, 1:2 – Stato di conservazione buono. Segnatura: SR-01.PRO1/25

SR-01.PRO1/26

Comune di Chieti variante al P.R.G. / arch. Sara Rossi - 25 febbraio 1975 – 7 tavole - 6 tavole china e retini su base copia radex, 1 tavola china su carta da lucido - Planimetrie, scala 1:10000, 1:2000; norme tecniche di attuazione – Stato di conservazione buono. Segnatura: SR-01.PRO1/26

SR-01.PRO1/27

Comune di Cosenza, sistemazione di piazza Fera / arch. Sandro Benedetti, arch. Sara Rossi, arch. Sergio Rossi - [1975] – 12 tavole - 10 tavole china su lucido e retini colorati, 1 tavola su lucido dattiloscritta, 1 tavola su lucido di calcoli strutturali - Planimetrie 1:5000, 1:2000, 1:1000, 1:500, 1:200; sezioni 1:200; piante 1:200, 1:100 – Stato di conservazione buono. Segnatura: SR-01.PRO1/27

SR-01.PRO1/28

I.A.C.P. di Roma, legge n. 513, progettazione di alloggi e servizi in Monterotondo (Piano di zona Scalo) / arch. Claudia Cenciarini, arch. Giancarlo Leoncilli Massi, arch. Luigi Manzi, arch. Maria Marangoni, arch. Richard Moore, arch. Sara Rossi (coordinamento) - [1975-1978] – 23 tavole - 17 tavole china e retini su carta da lucido, 5 tavole china e retini su base copia radex, 1 tavola in parte china su carta da lucido e in parte china su base copia radex - Planimetrie, scala 1:200; piante, prospetti e sezioni scala 1:100; piante, scala 1:50; prospetti e sezioni, scala 1:50; particolari, scale 1:200, 1:50, 1:20, 1:10, 1:2.– Stato di conservazione discreto: alcune lacerazioni sui bordi. Segnatura: SR-01.PRO1/28

SR-01.PRO1/29

Comune di Serracapriola, Piano di zona per l'edilizia economica e popolare - legge n°167 del 1962 / arch. Sara Rossi - 30 gennaio 1976 – 10 tavole, 2 disegni - 5 tavole china su base copia radex, 5 tavole china e retini su carta da lucido, 2 disegni china su carta lucido - Planimetrie, scala 1:2.000, 1:1000; piante, scala 1:100; sezioni, scala 1:500 – Stato di conservazione buono. Segnatura: SR-01.PRO1/29

SR-01.PRO1/30

Variante generale al PRG del comune di Serracapriola (provincia di Foggia) / Variante al PRG della fascia litoranea / Variante al PRG del centro abitato / arch. Sara Rossi, arch. Richard V. Moore, arch. Sergio Rossi - [197?] - 19750410 – 22 tavole - 11 tavole china e retini su carta da lucido, 11 tavole china e retini su base copia radex - Planimetrie, scala 1:250000, 1:50000, 1:25000, 1:10000, 1:2000; norme tecniche di attuazione – Stato di conservazione mediocre: lacerazioni su molti elaborati. Segnatura: SR-01.PRO1/30

SR-01.PRO1/31

Soprintendenza ai monumenti della Calabria, progetto di restauro di Serra S. Bruno - prov. Di Catanzaro, finanziamento della Cassa per il Mezzogiorno / ing. Franco Maleci, arch. Sara Rossi - 25 maggio 1976 / marzo 1982 – 16 tavole, 5 disegni, 6 copie, 1 relazione - 11 tavole china e retini colorati su carta da lucido, 5 disegni china su carta da lucido, 6 copie su carta, 5 tavole base copia radex china e retini; 1 copia su carta da lucido di relazione dattiloscritta - Piante, scala 1:200, 1:100, 1:50; piante, prospetti, sezioni, scala 1:100, 1:50; prospetto, 1:200; planimetrie, scala 1:2000; particolari, scala 1:20, 1:10 – Stato di conservazione discreto: alcune lacerazioni sui disegni. Segnatura: SR-01.PRO1/31

SR-01.PRO1/32

Ministero dei Lavori Pubblici - Provveditorato regionale alle opere pubbliche per il Lazio - Nuova casa penale per minorati fisici in Tolfa / Edilizia e urbanistica: ing. Sergio Bonamico, arch. Sara Rossi, arch. Cesare Tropea, arch. Richard V. Moore, arch. Sergio Rossi - **Strutture:** ing. Silio I. Colombini - **Impianti:** studio Sestili- Giugno 1976 – 62 tavole, 1 copia - 49 tavole china e retini su carta da lucido, 13 tavole china e retini su base copia radex, 1 copia radex su lucido - Schemi di impianti (senza scala metrica); planimetrie, senza scala, scala 1:500; sezioni, scala 1:500; piante, prospetti, scala 1:200, 1:50; dettagli strutturali, scala 1:20; dettagli, scala 1:50, 1:20, 1:10, 1:2, 1:1; stralci di piante, prospetti e sezioni, scala 1:50, 1:20; vedute prospettiche – Stato di conservazione buono. Segnatura: SR-01.PRO1/32

SR-01.PRO1/33

Comune di Cosenza - Progetto delle opere relative all'allacciamento stradale della nuova stazione ferroviaria / ing. Fabio Cesaroni, ing. Mario Desideri, arch. Sara Rossi - 18 novembre 1976 – 22 tavole, 2 disegni – firma di Sara Rossi - 20 tavole china e retini su carta da lucido, 2 tavola base copia radex, 2 disegni matita su carta schizzi - Planimetrie, scala 1:500, senza scala; schizzo di sezione, scala 1:500, 1:200; piante, sezioni, scala 1:200; pianta, prospetti, sezione scala 1:100; piante, prospetti, scala 1:50; dettagli, scala 1:20, 1:10, 1:5, 1:2 – Stato di conservazione buono. Segnatura: SR-01.PRO1/33

SR-01.PRO1/34

"Novus Ager srl Roma" - Proposta progettuale all'interno del comparto Tiburtino, nell'ambito del sistema direzionale/ arch. Sara Rossi, arch. Cesare Tropea - 08 giugno 1977- [1984] – 41 tavole, 9 disegni, 2 tabelle allegate, 2 copie di basi cartografiche, 4 copie di tavola - 32 tavole china e retini su carta da lucido, 9 tavole china e retini su base copia radex, 3 disegni pennarello e china su carta schizzi, 2 disegni china e matita su carta da lucido, 1 disegno pennarelli e pastello su copia cianografica, 1 disegno matita su carta schizzi, 1 disegno matita, china e pennarello su carta schizzi, 1 disegno china e retini su carta lucido, 2 tabelle china su carta lucido, 1 disegno china e matita su carta schizzi, 5 copie radex, 1 copia su pergamina - Planimetrie e stralcio del Piano Quadro 1:2.000, planimetrie 1:10.000, 1:5.000, 1:1000, 1:500 e senza scala; planivolumetrico 1:500, piante, prospetti e profili, sezioni 1:500 e senza scala; vedute prospettiche bianco e nero e con retini colorati; assonometrie – Stato di conservazione discreto: macchie di nastro adesivo e lacerazioni sui bordi. Segnatura: SR-01.PRO1/34

SR-01.PRO1/35

Comune di Galatone, provincia di Lecce, Piano regolatore generale / arch. Sara Rossi - 1977– 11 tavole - 9 tavole china su base copia radex , 2 tavole china e retini su base copia radex - Planimetrie, scala 1:100.000, 1:10.000, 1:2000, senza scala; norme tecniche – Stato di conservazione buono. Segnatura: SR-01.PRO1/35

SR-01.PRO1/36

Comune di Benevento - Assessorato all'urbanistica, Piano Particolareggiato del centro storico / arch. Bruno Zevi, arch. Sara Rossi, arch. Cesare Tropea, arch. Francesco Miglietta, arch. Ugo Miglietta, arch. Richard V. Moore, dott. Gisella Rossi, arch. Sergio Rossi, arch. Luca Zevi - 24 maggio 1978 – [1988] – 63 tavole, 69 copie, 28 disegni, 2 fotografie - Firma di Bruno Zevi e di Sara Rossi - 14 tavole china e retini su carta da lucido; 24 tavole base copia radex china e retini su poliestere; 15 tavole china e retini base copia radex su lucido; 6 tavole pennarelli copia su carta; 1 legenda china su carta da lucido; 3 disegni china e retini su carta da lucido; 1 disegno matita su carta schizzi; 12 disegni su base copia su carta, colorati a pastelli e china; 6 disegni matita e china su base copia su lucido; 1 disegno base copia radex china e retini su lucido; 5 disegni aerografati su cartoncino; 6 copie radex di tavole su poliestere; 7 copie di cartografia di base su poliestere; 6 copie radex di disegni; 1 copia di cartografia su lucido; 27 copie radex su poliestere;

2 foto aeree bn del centro storico; 2 copie su carta; 10 copie di piante catastali, 14 su pergamina, 1 su lucido; 5 copie su cartoncino di piante e vedute storiche.- Aerofotogrammetrie, scala 1:1000; planivolumetrico, scala 1:1000; profili, senza scala; planimetrie, scala 1:500; sezioni, scala 1:500; assonometrie; piante, sezioni, scala 1:100; planimetrie catastali, scala 1:2000, 1:1000. – Stato di conservazione discreto: alcune lacerazioni sui bordi. Segnatura: SR-01.PRO1/36

SR-01.PRO1/37

Comune di Benevento - Piani Particolareggiati degli ambiti: centro storico, rione Ferrovia, rione Libertà / arch. Bruno Zevi, arch. Sara Rossi, architetti collaboratori: Francesco Miglietta, Ugo Miglietta, Richard V. Moore, Cesare Tropea, Luca Zevi, Vittorio Vitale, ricerche settoriali: arch. Giuseppe Las Casas, ing. Lucio Quaglia, dott. Gisella Rossi, arch. Sergio Rossi - 1978– 86 tavole, 2 copie - Firma di Bruno Zevi e di Sara Rossi - 81 tavole china e retini su base copia radex, 5 tavole china e retini su carta lucido, 2 copie radex - Planimetrie, scala 1:2000, 1:1000, 1:500; piante, prospetti, schemi assonometrici e assonometria, scala 1:200; planimetria e sezioni stradali, scala 1:1000– Stato di conservazione buono. Segnatura: SR-01.PRO1/37

SR-01.PRO1/38

Comune di Galatone provincia di Lecce, piano particolareggiato del centro storico / arch. Sara Rossi, arch. Cesare Tropea, ing. Aldo De Benedetto, ing. Salvatore Funtò, arch. Luca Zevi, arch. Antonio Zuccalà - Aprile 1980– 18 tavole - Tavole a china e retini su base radex, china su lucido, copie su pergamina - Cartografia 1:25:000 e 1:2000; planimetrie 1: 2000, 1:1000, 1:500, particolari 1:10, 1:2, 1:1 – Stato di conservazione discreto. Segnatura: SR-01.PRO1/38

SR-01.PRO1/39

Comune di Serracapriola, piano particolareggiato n. 7 aree edificate e di completamento B1 e B2/ progetto: arch. Sara Rossi, collaboratori: arch. Cesare Tropea, arch. Luca Zevi - 1981– 7 tavole, 1 disegno - 5 tavole china e retini su base copia radex, 2 tavole china su carta lucido, 1 disegno china, pennarello e matita su carta schizzi - Planimetrie, senza scala, 1:2000, 1:1000; dettagli, scala 1:10.– Stato di conservazione discreto. Segnatura: SR-01.PRO1/39

SR-01.PRO1/40

Roma indagini e proposte per la città. Il sistema dei centri di relazione e aggregazione sociale / Sara Rossi (coord.), Sergio Bonoamico, Luciana Finelli, Giuseppe Las Casas, Francesco Miglietta, Ugo Miglietta, Richard V. Moore, Gisella Rossi, Sergio Rossi, Cesare Tropea, Luca Zevi - 1981 - 1982– 6 tavole, 1 disegno - 1 disegno china su lucido, 7 tavole china su base radex - Planimetrie e schema planimetrico senza scala – Stato di conservazione buono. Segnatura: SR-01.PRO1/40

SR-01.PRO1/41

Comune di Benevento - Piani Particolareggiati degli ambiti: Nuovo Centro, Nuovo Complesso Urbano, Via Appia, Valfortore, Capodimonte / arch. Bruno Zevi e arch. Sara Rossi, gruppo di lavoro: arch. Francesco Miglietta, arch. Ugo Miglietta, arch. Richard Moore, arch. Cesare Tropea, arch. Luca Zevi, ricerche settoriali: arch. Giuseppe Las Casas, ing. Lucio Quaglia, dott. Gisella Rossi, arch. Sergio Rossi - Aprile 1982-1985– 242 tavole, 1 copia - 12 tavole china e retini su carta lucido, 198 tavole china su base copia radex, 31 tavole retini e pennarello su copia su pergamina, 1 tavola (legenda) china su carta lucido, 1 tavola su carta lucido, 1 copia radex - Planimetrie, scala 1:4000, 1:1000, 1:500; stralci planimetrici 1:500, 1:200; dettagli, scale 1:100, 1:20; planimetrie e profili, scala 1:500– Stato di conservazione buono. Segnatura: SR-01.PRO1/41

SR-01.PRO1/42

Progetto comparativo - Banca d'Italia, servizio amministrazione degli stabili - Insedimenti in Comune di Frascati / arch. Bruno Zevi (cons.), arch. Sara Rossi, coll. C. Tropea, R. V. Moore, F. Miglietta, V. Vitale, U. Miglietta, L. Zevi - 15 novembre 1982 – 118 tavole, 357 copie, 11 disegni, 3 schizzi - 58 tavole china e retini su lucido, 1 tavola china su lucido + copia ridotta su poliestere, 2 tavole china su lucido + base copia radex, 53 tavole china e retini base copia radex, 7 disegni matita su carta schizzi, 3 schizzi matita su carta schizzi, 347 copie radex, 1 copia su carta, 1 copia su pergamin, 8 copie su cartoncino, 4 disegni china su base copia radex - Piante, scala 1:500; 1:200; 1:100; stralci di pianta, scala 1:200, 1:50; prospetti e sezioni, scala 1:500, 1:200; dettagli di prospetto, scala 1:50; dettagli, scala 1:50, 1:20, 1:10, 1:5, senza scala; planimetrie, scala 1:10000, 1:2000, 1:1000, 1:500, 1:200; profili, scala 1:100/1:1000, 1:500; planivolumetrici senza scala; schemi planimetrici e altimetrici, scala 1:500, 1:200; viste prospettiche esterne – Stato di conservazione buono. Segnatura: SR-01.PRO1/42

SR-01.PRO1/43

INPDAl - Sistemazione di un edificio in Genova - Corso Italia 30/ arch. Sara Rossi - [19820000-19830000] – 34 tavole, 2 copie - 13 tavole china su carta lucido, 2 copie disegni, 22 tavole china e retini base copia radex - Piante, prospetti, sezione scala 1:100; sezione scala 1:200; planimetria, scala 1:1000; schema impianti, senza scala; vista prospettica – Stato di conservazione mediocre: lacerazioni lungo i bordi, segni vistosi dello scotch, lacerazioni causate dalla scotch e alcuni disegni a china hanno macchiato i disegni sovrapposti. Segnatura: SR-01.PRO1/43

SR-01.PRO1/44

Soprintendenza archeologica della Calabria, progetto speciale Beni Culturali - Mezzogiorno, itinerario della Magna Gracia, Locri - Antiquarium / Sara Rossi, Vincenzino Bellantoni, Gianni Borrello, Bruno De Cola, G. Laura Di Leo, Paolo D'Orsi Villani, Elena La Spada, Francesca Moraci - 20 aprile 1983 – 10 tavole, 1 schizzo - tavole china su lucido, schizzo matita su carta schizzi - Planimetria, scala 1:500; piante, prospetti e sezioni, scala, 1:100; piante, prospetti, scala 1:50; sezioni e dettagli, scala 1:50, 1:10 – Stato di conservazione buono. Segnatura: SR-01.PRO1/44

SR-01.PRO1/45

Soprintendenza archeologica della Calabria, progetto speciale Beni Culturali - Mezzogiorno, itinerario della Magna Gracia, Locri - Parco Archeologico / Sara Rossi, Vincenzino Bellantoni, Gianni Borrello, Bruno De Cola, G. Laura Di Leo, Paolo D'Orsi Villani, Elena La Spada, Francesca Moraci - Giugno 1983 – 1 tavola, 2 copie - tavola china e retini su carta da lucido, copie radex di cartografia - Aerofotogrammetrie, scala 1:2000; planimetria, scala 1:2000 – Stato di conservazione buono. Segnatura: SR-01.PRO1/45

SR-01.PRO1/46

Edificio in Roma via Nazionale n. 75, prop. INPDAl, progetto esecutivo / arch. Sara Rossi, arch. R. V. Moore - Aprile 1984-[1985] – 6 tavole, 1 disegno, 12 copie - tavole china e retini su base copia radex, disegno china su lucido, copie radex, copie radex del progetto degli arch. Calini e Montuori, copia a colori su cartoncino - piante, scala 1:50; prospetti, senza scala; pianta, sezioni, scala 1:100 (progetto Calini e Montuori) – Stato di conservazione buono. Segnatura: SR-01.PRO1/46

SR-01.PRO1/47

Stretto di Messina S.p.a.- Gruppo di verifica impatto sul territorio - Centro ricerche Calabria / F. P. D'Orsi Villiani, S. Rossi, Vincenzino Bellantoni, Giovanni Borrello, Gisella Rossi, Liliana Costamagna - 18 luglio 1984- 30 ottobre 1984 – 15 tavole, 15 copie - 1 tavola china su lucido, 3 tavole china e retini su poliestere, 12 tavole china e retini su base radex, 7 copie di tavole su radex, 1 copia cad di tavola su lucido, 1 base cartografica radex su lucido, 6 copie radex su poliestere di cartografia - Aerofotogrammetria, scala 1:2000; planimetrie, senza scala; planimetrie, scala 1:100000, 1:10000; elenco di località di interesse storico-ambientale e archeologico – Stato di conservazione buono. Segnatura: SR-01.PRO1/47

SR-01.PRO1/48

SPQR - Comune di Roma - USPR - Progetto del piano per l'edilizia economica e popolare, loc. Cesarina / arch. Sara Rossi, arch. Francesco Coccia, arch. M. Lorenza Marangoni, arch. Edoardo Monaco - 1984-1985 – 14 tavole, 1 disegno - 2 tavole china e retini su carta da lucido, 12 tavole china e retini su base copia radex, 1 disegno china su carta da lucido - Planimetrie, scala 1:10000, 1:2000, 1:1000; planivolumetrico, 1:1000; piante, scale 1:500; sezioni, scala 1:200; schizzo, senza scala – Stato di conservazione buono. Segnatura: SR-01.PRO1/48

SR-01.PRO1/49

Regione Lazio/ Assessorato urbanistica e assetto del territorio/Piani territoriali di coordinamento /Ambito territoriale n°13 / arch. Bruno Zevi, arch. Pietro M. Lugli, arch. A. Montenero, arch. L. Passarelli, arch. M. Picciotto, arch. Sara Rossi, arch. Galeazzo Ruspoli - 1984-febbraio 1985– 59 tavole, 3 disegni, 2 copie - 56 tavole china e retini su base copia radex su poliestere, 2 tavole china e retini su base copia radex su lucido, 3 disegni china e retini su lucido, 1 tavola china su carta da lucido, 2 copie radex - Planimetrie, scala 1:10000, 1:2000, 1:1000; planivolumetrico, 1:1000; piante, scale 1:500; sezioni, scala 1:200; schizzo, senza scala – Stato di conservazione buono. Segnatura: SR-01.PRO1/49

SR-01.PRO1/50

Università degli studi di Roma - Settore informatica - Centro interdipartimentale di calcolo scientifico - Dipartimento di informatica e sistemistica / progettazione architettonica e urbanistica: arch. Manfredi Nicoletti, arch. Sara Rossi, arch. Cesare Tropea - consulente tecnico dello studio S. Rossi, strutture: ing. Arrigo Carè, ing. Sergio Gaudiano, ing. Massimo Guerrini, impianti: ing. Andrea Porru, coordinamento tecnico: Italposte Spa- 23 aprile 1986-1987– 19 tavole, 3 copie di cartografia di base, 7 disegni, 3 copie - 12 tavole china su lucido; 11 tavole china e retini su base radex su lucido; 2 copie cartografia di base su lucido; 1 copia su carta di cartografia di base disegnata a pastelli; 3 disegni china e retini su base radex; 2 disegni su carta, colorati a pastelli, pennarelli e china; 2 disegni su cartoncino colorati a pastello, 3 copie radex su lucido.- Planimetrie senza scala, planimetria 1:0000, 1:5000, 1:1000, 1:500, 1:200; piante e sezioni 1.200; piante, prospetti e sezioni, scala 1:100; assonometria – Stato di conservazione buono. Segnatura: SR-01.PRO1/50

SR-01.PRO1/51

Comune di Roma - sanatoria opere abusive legge n. 47 del 28/02/1985 - unità immobiliare int. 3, porzione di un edificio sito in Roma, in Viale Trastevere n. 231/ arch. Sara Rossi - Settembre 1986– 1 tavola - china su lucido e retino - Planimetria (senza scala); piante, scala 1:100– Stato di conservazione buono. Segnatura: SR-01.PRO1/51

SR-01.PRO1/52

Regione Lazio - Assessorato urbanistica e assetto del territorio - Assessorato tutela ambientale - Piani territoriali paesistici - Ambito territoriale n°13/ arch. Bruno Zevi, arch. Pietro M. Lugli, arch. A. Montenero, arch. L.

Passarelli, arch. M. Picciotto, arch. Sara Rossi, arch. Galeazzo Ruspoli, coord. reg. arch. L. Vagnoni - 1986- 21 tavole, 5 disegni, 6 schizzi, 55 copie, 1 schema - 16 tavole china e retini su base copia radex su poliestere, 5 tavole china e retini base copia radex, 5 disegni china su lucido, 9 copie su pergamin, 13 copie radex su poliestere della carta topografica regionale del Lazio con legenda su carta, 1 copia su pergami dell'IGM, 29 copie radex su lucido di stralci della carta d'uso del suolo colorate a pastello, 6 schizzi matita, china, pennarello e pastello su carta da lucido, 1 schema su carta, 3 copie di tavole su carta colorate a pennarello.- Planimetrie, scale 1:100000, 1:50000, 1:25000, 1:5000 e senza scala - Stato di conservazione discreto: lacerazioni, tracce di scotch. Segnatura: SR-01.PRO1/52

SR-01.PRO1/53

[Firenze, consulenza operativa al comune per l'intervento di riqualificazione dell'area FIAT di Novoli] / Sara Rossi- [1986-1987] - 18 copie, 1 disegno - 5 copie a colori del PRG (1 su carta fotografica), 1 base cartografica su carta con sovrapposto poliestere con progetto di nuova viabilità a china, 2 copie su carta colorate con pastello, 10 copie radex su poliestere - Planimetrie 1:25000, 1:10000 - Stato di conservazione discreto. - Segnatura: SR-01.PRO1/53

SR-01.PRO1/54

Università di Reggio Calabria, insediamento universitario di Catanzaro con localizzazione delle facoltà di giurisprudenza e medicina e annessi servizi / arch. Sara Rossi, prof. arch. Giuseppe Albanese, prof. arch. Bernardo Rossi Doria - 1987-1990 - 21 tavole, 3 disegni, 1 copia - 7 tavole china e retini su base radex, 10 tavole china e retini su lucido, 1 copia su lucido, 5 tavole china e pastelli su carta, 2 disegni china e pastello su cartoncino.- Planimetrie, scala 1.25000, 1.5000, 1.4000, 1.2000, 1.1000 1.200, senza scala, profili e sezioni, scala 1.2000, 1.200, 1.100, dell'tagli, scala 1:200, 1:20; viste prospettiche - Stato di conservazione buono. Segnatura: SR-01.PRO1/54

SR-01.PRO1/55

Comune di Reggio Calabria -Soprintendenza archeologica della Calabria - Progetto di sistemazione di nuclei archeologici in aree urbane / arch. Sara Rossi, arch. Claudio Roseti, ing. Vincenzino Bellantoni, agr. Luigi Tassone (consulente), geol. Giacomo Greco (consulente)- Dicembre 1989 - 14 tavole e 5 disegni, 2 copie - 14 tavole china, matita e retino su carta lucido, 5 disegni china e matita su carta lucido, 2 copie su carta - Planimetrie 1:500 e 1:200; sezioni 1:200, piante, prospetti e sezioni 1:100; sezioni 1:50; particolari, scale 1:50 1:20,1:10; rilievi, scala 1:50 e senza scala - Stato di conservazione discreto. Segnatura: SR-01.PRO1/55

SR-01.PRO1/56

Regione autonoma Valle d'Aosta, Assessorato ai lavori pubblici, progetto di valorizzazione formale e funzionale dell'area industriale di Pont - Saint - Martin (ex ILSSA- VIOLA) / arch. Sara Rossi, arch. Richard V. Moore, arch. Cesare Tropea, arch. Claudio Calcagni - 1991-1992 - 13 tavole, 3 copie - 11 tavole china su carta lucido, 1 tavola base copia radex, 1 tavola base copia su lucido, 3 copie radex - Prospetti e sezioni, scala 1:200, 1:100; sezioni, scala 1:200, 1:100, 1:50, 1:20; piante, scala 1:100; planimetria, scala 1:500; assonometria , scala 1:200; particolari, scala 1:50, 1:20, 1:10, 1:5.- Stato di conservazione discreto: lacerazioni sui bordi non coinvolgenti il disegno. Segnatura: SR-01.PRO1/56

SR-01.PRO1/57

Regione autonoma Valle d'Aosta, Assessorato ai lavori pubblici, area industriale di Pont Saint Martin, nuova recinzione / arch. Sara Rossi, arch. Cesare Tropea - [1991-1993] - 7 tavole, 1 copia - tavole china e retini su lucido, copia su lucido - Planimetrie 1:1.000 e 1:500, piante 1:100; prospetti 1:200 e 1:100; sezioni 1:20; particolari 1:20 e 1:2 - Stato di conservazione buono. Segnatura: SR-01.PRO1/57